



校园一卡通用户手册

教工版



目 录

第一章 校园一卡通简介	2
第二章 “玉兰卡”移动服务平台	3
第三章 校园一卡通充值	4
3.1 玉兰卡钱包充值方式	4
3.2 明珠卡钱包充值方式	5
第四章 校园一卡通流水查询	7
第五章 校园一卡通挂失及补办	9
5.1 一卡通自助挂失	9
5.2 一卡通自助解挂	10
5.3 一卡通补办	11
第六章 校园一卡通自助缴费	12
第七章 “大工 e 站”自助服务区	14
7.1 “大工 e 站”地址及开放时间	14
7.2 “大工 e 站”自助设备功能	15
第八章 人脸识别图像采集	16
第九章 校园一卡通申请流程	18
9.1 新教工校园卡申请	18
9.2 部门自聘人员校园卡申请	18
9.3 校园临时卡申请	19
9.4 校园身份卡申请	19

凌水校区	开发区校区	盘锦校区
大厅服务时间：周一至周五08:00-15:00 (15:00后结账) 大厅服务地址：网络与信息化中心一层服务大厅 (东门) 业务咨询电话：0411-84707007 校园网报修电话：0411-81987000、0411-81988000	大厅服务时间：13:30-15:40 (周一、周三、周五) 大厅服务地址：开发区校区生活区三舍楼下一卡通服务大厅 业务咨询电话：0411-62274489 校园网报修电话：0411-62274387、0411-62274385	大厅服务时间：周一至周五08:00-11:30、 13:30-17:00 (16:00后结账) 大厅服务地址：盘锦校区G01二楼服务大厅 业务咨询电话：0427-2631102、0427-2631978 校园网报修电话：0427-2631975

第一章 校园一卡通简介

大连理工大学一卡通系统由我校与中国建设银行大连市分行共同全力打造，由大连理工大学发行，具有身份证明、电子证件和电子钱包等功能，在大连理工大学校内使用。

校园一卡通功能全面，主要分为消费和认证两大功能板块。消费功能：就餐、洗衣、购开水、洗浴、超市、体育健身、打印复印、上机、缴费；认证功能：门禁、考勤、通道、借还书、上机、会议签到。真正地实现“一卡在手，走遍校园！”。一卡通网站网址为 <http://ecard.dlut.edu.cn>。

大连理工大学一卡通由大连理工大学网络与信息化中心负责规划建设 and 日常管理。



第二章 “玉兰卡” 移动服务平台

“玉兰卡”移动服务平台是网信中心为方便师生使用推出的手机版在线服务平台，帮助师生实现移动快捷生活。师生可以通过“i大工”客户端、“玉兰卡”微信服务号等方式进行相关业务办理和查询。



“玉兰卡”移动服务平台实现如下功能：

虚拟卡功能：支持在玉兰卡消费刷卡机上进行虚拟卡扫码消费。

充值功能：校园一卡通多种渠道充值，包括龙支付、微信、支付宝等。

查询功能：查询一卡通的相关信息，包括流水、账单等。

挂失解挂功能：卡片挂失、卡片解挂、查询遗失卡。

自助缴费功能：进行网费、电费、外语缴费、图书欠缴费等自助缴费。



第三章 校园一卡通充值

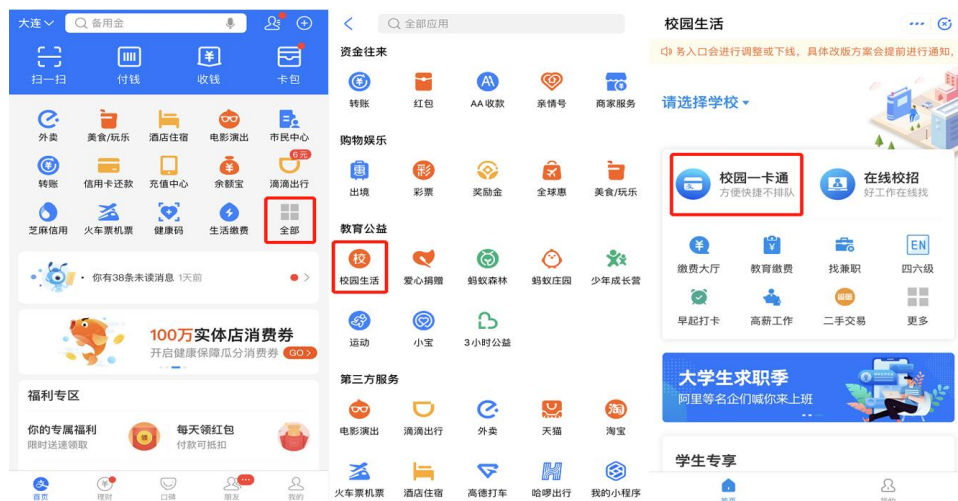
校园一卡通含玉兰卡电子钱包和明珠卡电子钱包，是分别独立的电子钱包，可以通过 ([...] 方式进行充值。

3.1 玉兰卡钱包充值方式

方式一：通过“i 大工”客户端、“玉兰卡”微信服务号中玉兰卡服务，进入主页-校园卡充值，根据提示填写相关信息后完成充值。



方式二：通过支付宝 APP，进入首页选择更多-教育公益栏目下的“校园生活”-校园一卡通-充值-选择大连理工大学根据提示填写相关信息后完成充值。



方式三：通过建行悦生活，进入首页教育服务下的“校园卡充值”
-选择大连理工大学根据提示填写相关信息后完成充值。

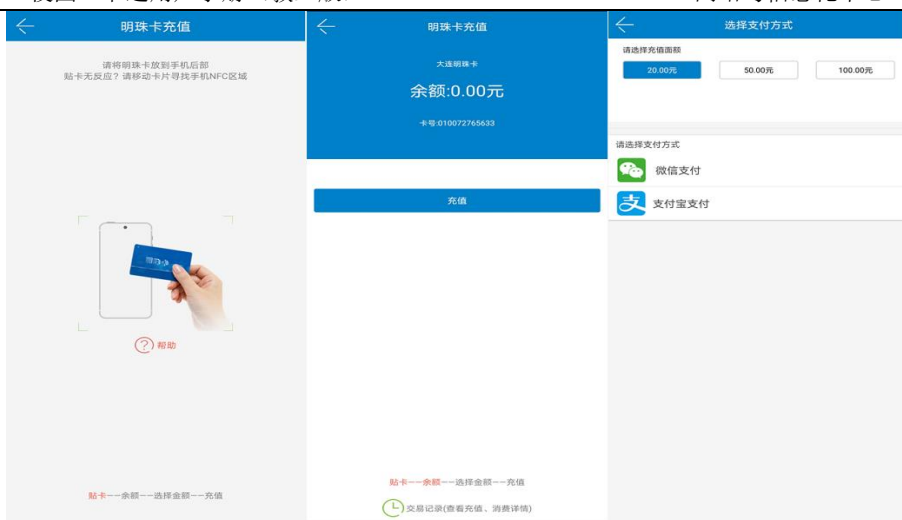


方式四：通过校园卡自助终端机，将玉兰卡放至自助终端机读卡区，选择银行服务-银行卡转一卡通-输入充值金额及玉兰卡密码进行充值。



3.2 明珠卡钱包充值方式

方式一：含有 NFC 功能的安卓手机，打开 NFC 功能，下载“大连明珠卡”APP，选择“NFC 充值”，根据提示填写相关信息后完成充值。



方式二：在明珠卡充值网点（地铁站、大连银行、明珠卡服务点等）进行充值。

方式三：在主校区网信中心服务大厅、大学生活动中心“大工e站”、西山生活区“大工e站”、开发区校区服务大厅设置了大连明珠卡自助充值机。将玉兰卡放在明珠卡自助充值机侧边感应区-选择充值金额-扫描二维码付款（支持扫描的APP有招商银行、支付宝、微信）。

第四章 校园一卡通流水查询

方式一：通过“玉兰卡”微信服务号或“i 大工”APP 中玉兰卡服务，进入主页-查询流水，选择起止日期进行查询。



方式二：通过登录校园门户（<https://portal.dlut.edu.cn/>）首页选择一卡通查询平台，选择流水查询，选择起止日期进行查询。



大连理工大学 WEB查询平台

您好! [退出登录]

用户名: 张 [头像]
学号: 20 [头像]
余额: 69.55元
有效期: 2026年6月20日

快速通道

- 卡片挂失
- 遗失卡招领
- 账户信息查询
- 流水查询**
- 卡片有效期
- 个人中心

流水查询

起始日期: 2019-09-20 截止日期: 2019-09-27 查询类型: 消费流水 [重置] [查询]

交易地点	交易时间	交易金额 (元)	余额 (元)
博留一层	2019-09-26 10:10:40	-100.00	98.50
凌水校区网费	2019-09-26 10:10:40	-100.00	198.50
博留一层	2019-09-26 10:10:40	-100.00	98.50
凌水校区网费	2019-09-26 10:10:40	-100.00	198.50
博留一层	2019-09-26 10:10:40	-100.00	98.50
凌水校区网费	2019-09-26 10:10:40	-100.00	198.50
博留一层	2019-09-26 10:10:40	-100.00	98.50
凌水校区网费	2019-09-26 10:10:40	-100.00	198.50
博留一层	2019-09-26 10:10:40	-100.00	98.50
凌水校区网费	2019-09-26 10:10:40	-100.00	198.50

1 2 下一页 共2页 到第 页 确定

大连理工大学
地址: 大连市甘井子区凌工路2号, 大连理工大学 邮编: 116024 电话: 0411-84707007
copyright ©2020 大连理工大学网络与信息化中心

第五章 校园一卡通挂失及补办

5.1 一卡通自助挂失

若校园一卡通丢失，则通过以下三种方式进行挂失：

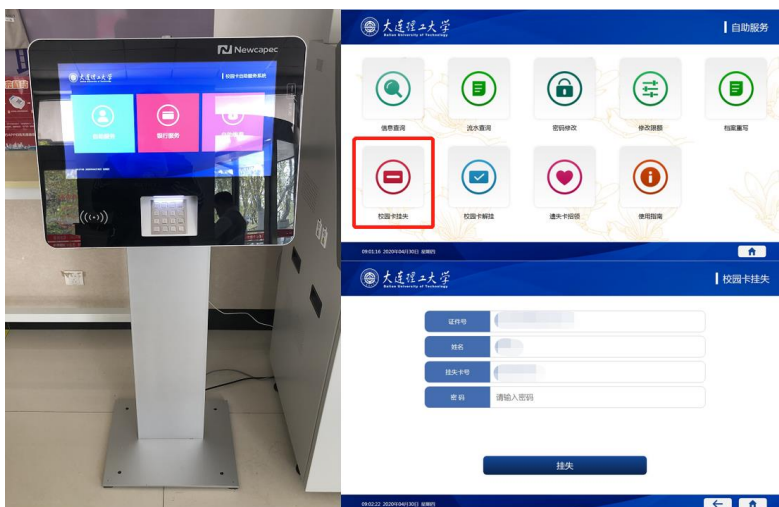
方式一：通过“玉兰卡”微信服务号或“i 大工”APP 中玉兰卡服务，进入主页-卡片挂失，填写相关信息进行挂失。



方式二：通过登录校园门户（<https://portal.dlut.edu.cn/>）首页选择一卡通查询平台，选择卡片挂失，填写相关信息进行挂失。



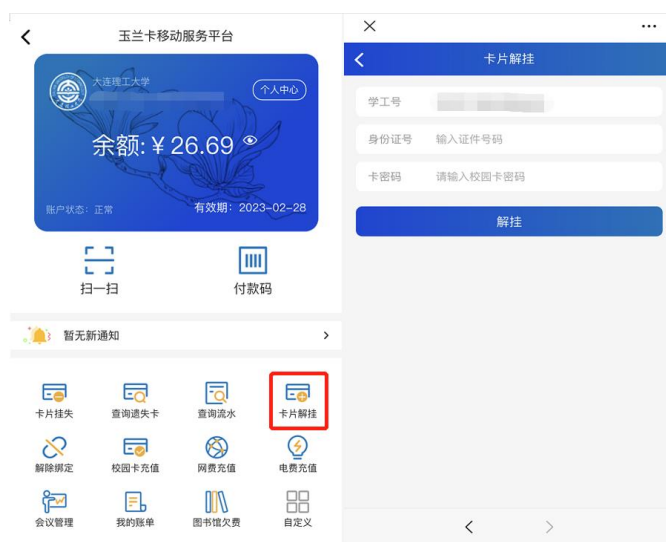
方式三：通过校园卡自助终端机，进入主页-自助服务-校园卡挂失，填写相关信息进行挂失。



5.2 一卡通自助解挂

挂失后又找到卡片的用户可以通过此功能在校园卡自助终端机上自助解挂操作，操作成功后，卡片可以正常使用。

方式一：通过“玉兰卡”微信服务号或“i大工”APP中玉兰卡服务，进入主页-卡片解挂，填写相关信息进行解挂。



方式二：通过自助终端机，进入主页-自助服务-校园卡解挂，填写相关信息进行解挂。



为了校园卡安全，若初始密码进行了修改，便可使用自助解挂功能；若卡片密码为初始密码，为了安全考虑，不能进行自助解挂，需要到服务大厅办理相关事宜。

5.3 一卡通补办

若教工校园卡丢失无法找回，请持有效证件到三校区服务大厅办理补卡。

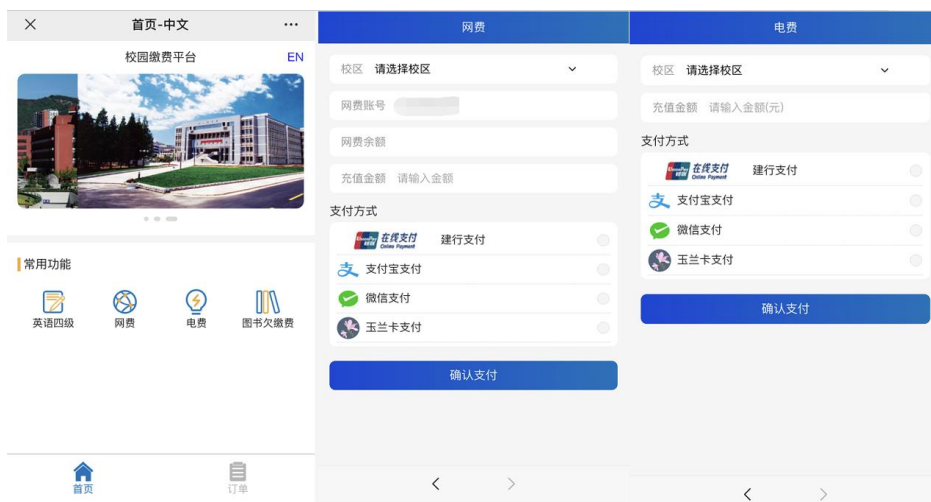
第六章 校园一卡通自助缴费

师生可以通过“玉兰卡”移动平台、校园缴费平台、校园卡自助终端机进行自助缴纳。

方式一：通过“玉兰卡”微信服务号或“i 大工”APP 中玉兰卡服务，进入主页选择缴费项目，根据提示填写相关信息后完成支付。



方式二：通过“i 大工”APP 中校园缴费平台服务，进入主页选择缴费项目，根据提示填写相关信息后完成支付。

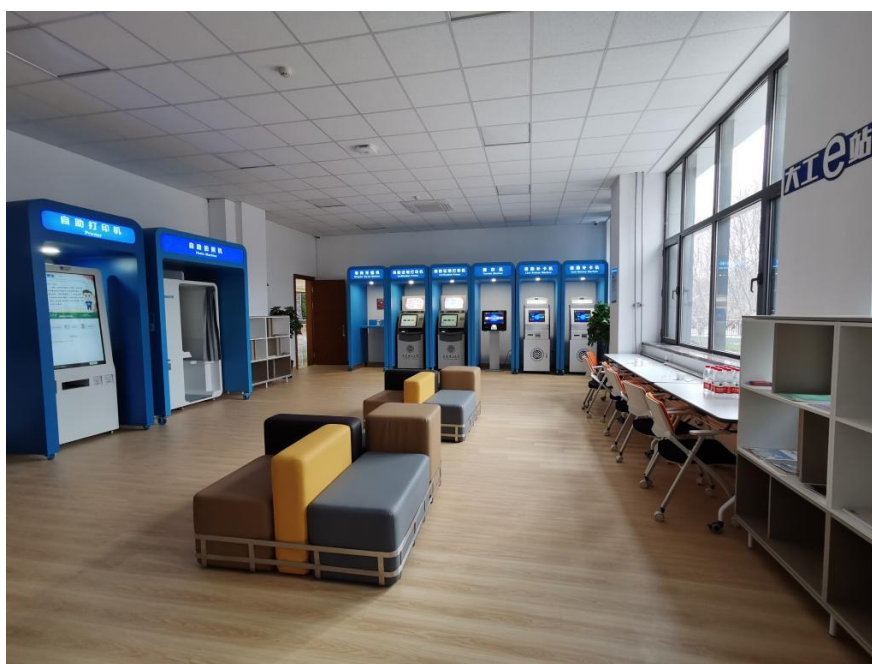


方式三：在校园卡自助终端机上选择“自助缴费”栏目，选择缴费项目，如网费、图书欠缴费、电费等进行缴费。



第七章 “大工 e 站” 自助服务区

“大工 e 站”是为师生提供自助办理各类校园信息化服务的一站式综合服务区。通过将各种自助设备集中设置，做到“信息化服务不停歇，全年服务不打烊”。在“大工 e 站”自助服务区，师生可办理一卡通、自助缴费、各类证明材料自助打印、自助补办玉兰卡、火车票自助取票、自助电子注册、证件照采集打印、玉兰明珠卡自助充值及学生证自助充磁等业务。



7.1 “大工 e 站” 地址及开放时间

1. 大学生活动中心“大工 e 站”

地 址：大学生活动中心 110 房间

开放时间：8：00-22：00（与大学生活动中心楼宇开放时间一致）

2. 西山生活区“大工 e 站”

地 址：西山生活区沁园餐厅旁（原取票室）

开放时间：24 小时服务，可人脸识别或玉兰卡刷卡进入

7.2 “大工 e 站” 自助设备功能

校园卡自助终端机：提供玉兰卡充值、消费查询、自助缴费、玉兰卡挂失解挂、消费限额设置、修改密码等业务。

自助补卡机：提供玉兰卡自助补卡（现设备上标有本科生或研究生）。

自助拍照机：提供证件照自助拍照，照片用于一卡通业务及使用学校公共库照片的业务。

自助证明打印机(双屏)：打印在职证明、职称证明、工资收入证明、教师公寓居住证明、成绩单、在学证明、成绩单说明、无违纪证明、获奖证明等

自助证明打印机(大屏)：打印通过办事中心申请审批通过后的法人证书复印件、开具介绍信、印章刻制介绍信。

自助取票机：铁路自助取票。

明珠充值机：一卡通明珠卡钱包进行充值。

第八章 人脸识别图像采集

学校人脸识别目前应用场景包括人脸识别通道、人脸识别会议签到、人脸识别消费、人脸识门禁、人脸识别考勤等。可以通过以下方式进行图像的采集和更新。

方式一：在校园网环境下进入“i 大工”APP，前往“服务大厅”，添加“照片采集”服务，进入采集服务，点击照片采集框进行采集。照片可选择自拍也可选择上传，系统会自动检测照片是否符合人脸识别标准，如不符合会提示图片检测失败及原因，请点击“重新拍摄”进行重新采集。



方式二：使用自助拍照机进行自助拍照，在主校区网信中心服务大厅和大学生活动中心“大工 e 站”、开发区校区食堂二楼、盘锦校区 G01 二楼服务大厅西厅设有自助拍照机，师生可以通过刷身份证进

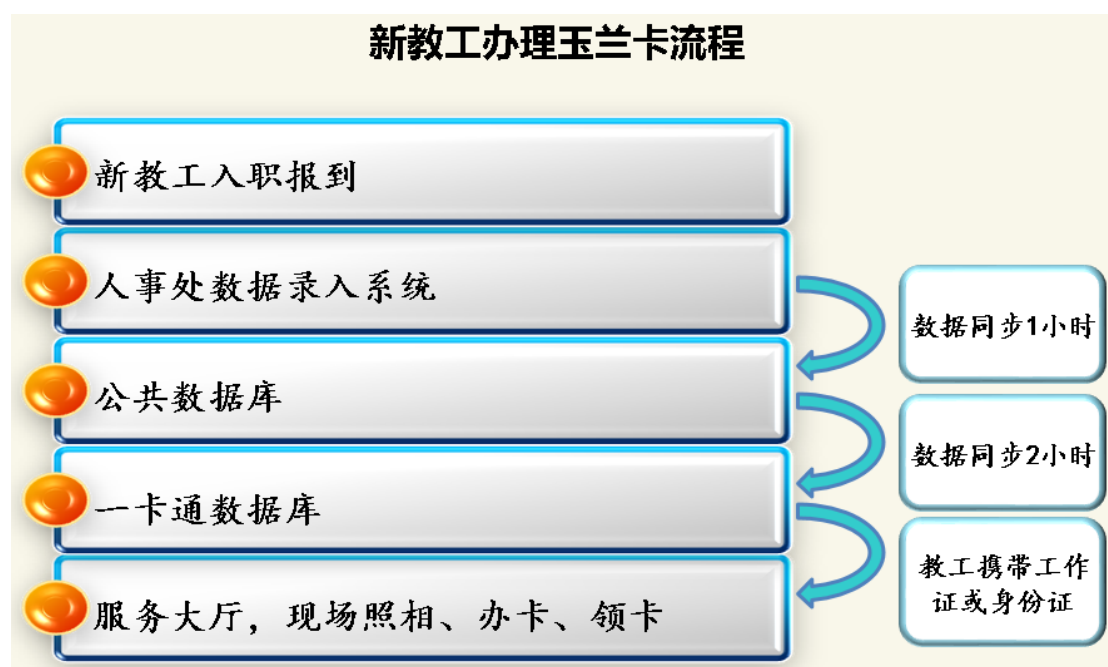
行自助拍照更换一卡通系统照片，可以用于重新办理校园卡和人脸识别。



第九章 校园一卡通申请流程

9.1 新教工校园卡申请

新教工入职报到后，人事处会把教工信息录入人事系统，每小时人事系统与公共数据库进行数据同步，一小时后数据同步到公共数据库，每2小时一卡通系统与公共数据库进行人员数据同步，3小时后数据同步到一卡通数据库，新教工就可以携工作证或身份证到服务大厅，进行现场照相、办卡、领卡。



9.2 部门自聘人员校园卡申请

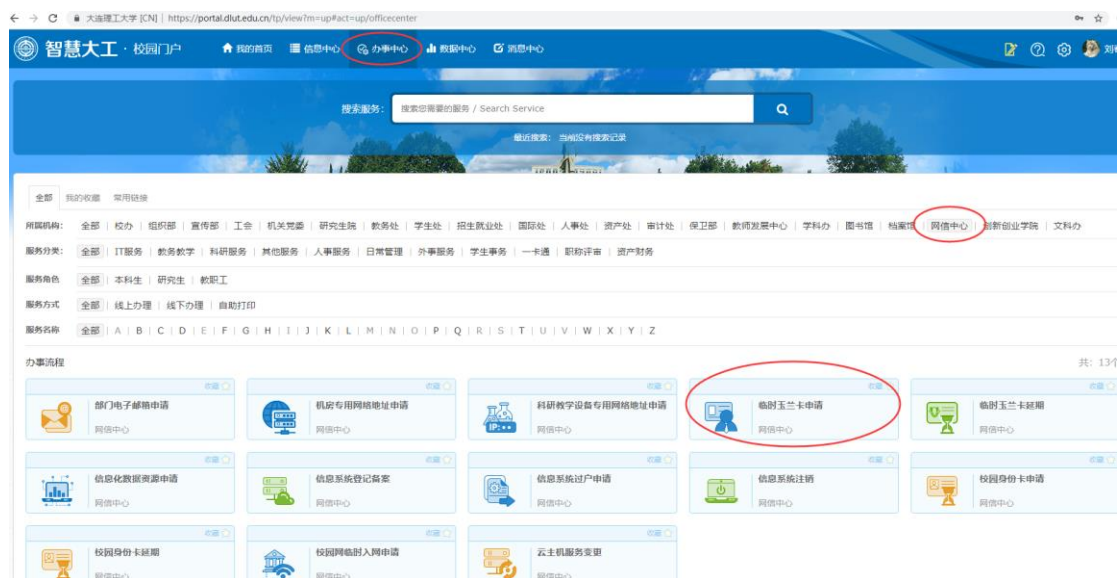
部门自聘人员需要先申请校园门户账号，申请人所在二级部门的人事干事登录校园门户网站（<https://portal.dlut.edu.cn>）：办事中心-搜索“自聘人员管理”或者在服务名称选项点击字母“Z”找到“自聘人员管理”项。按照要求填写申请信息，经申请单位和人事

处审批后创建账号，申请人收到门户密码短信后第二天，由本人带身份证到网信中心服务大厅办理玉兰卡。详情参看网站说明<http://ecard.dlut.edu.cn/info/1013/1143.htm>。

9.3 校园临时卡申请

校内临时卡办理对象包括短期自聘人员、短期培训人员、短期交流学生、后勤处及产业投资公司下属企业员工、附属高中学生、附属学校学生等人员，由申请单位进行统一申请。

申请单位需要登录校园门户网站<https://portal.dlut.edu.cn>，选择“办事中心”，在所属机构中选择“网信中心”，选择“临时玉兰卡申请”，按照步骤进行操作。请详情参看网站说明<http://ecard.dlut.edu.cn/info/1013/1140.htm>。



9.4 校园身份卡申请

校园身份卡办理对象为访问学者、外籍专家、外教、企业博士后、进修教师、海天学者、单科进修、图书馆馆际互借人员等，由申请单

位进行统一申请。

申请单位需要登录校园门户网站 <https://portal.dlut.edu.cn>，选择“办事中心”，在所属机构中选择“网信中心”，选择“校园身份卡申请”，按照步骤进行操作。情参看网站说明 <http://ecard.dlut.edu.cn/info/1013/1138.htm>。

